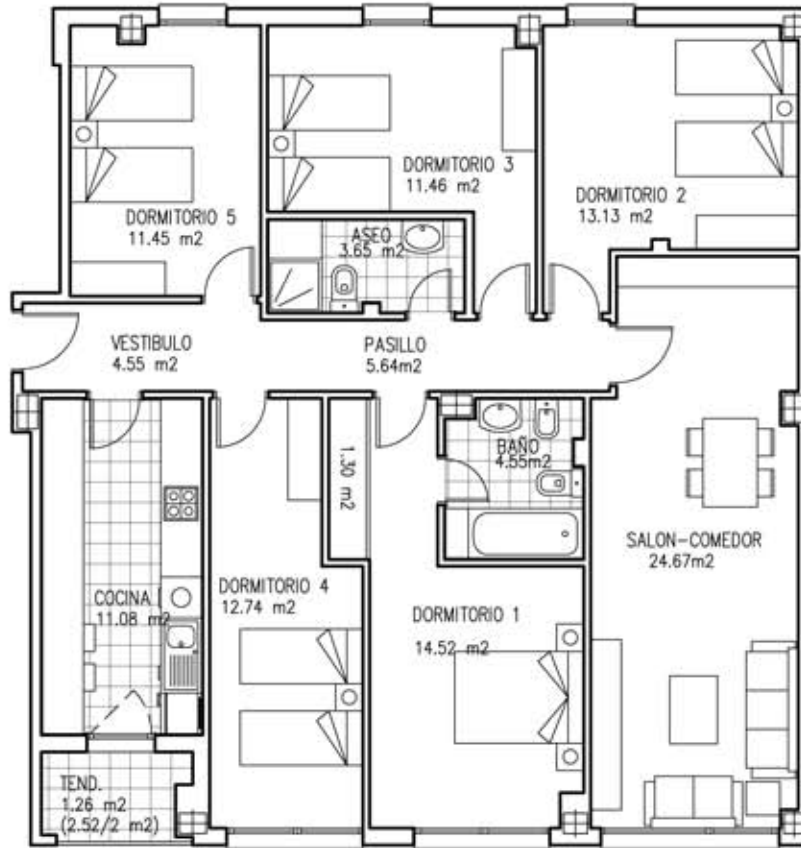


# Plan Parcial Santos Pilarica

135 VIVIENDAS, LOCAL COMERCIAL, GARAJE Y TRASTEROS EN LA PARCELA 10 DEL SECTOR AI-16 DEL P.P. "LOS SANTOS PILARICA" VALLADOLID

## PORTAL 3 - BAJO C



SUP. UTIL VIVIENDA: 120,00 m<sup>2</sup>

